

## NEWS RELEASE

2020年2月20日

各位

株式会社 コメリ  
(コード番号8218 東証第一部)

### ～地域農業・農家支援を通じた地域社会への貢献をめざして～ 上伊那地域8店舗リニューアルオープンのご案内

当社は、長野県上伊那地域の農業振興・地域振興および農業者の利便性の向上に寄与することを目的とした上伊那農業協同組合（以下「JA上伊那」）との協業を開始するにあたり、2020年3月1日（日）に長野県内の下記店舗をリニューアルオープンいたしますのでご案内いたします。

これまでJA上伊那各店で取り扱っていた農業関連資材をコメリ店舗にて取り扱い、農業者のご要望にお応えできるよう努めてまいります。

3月1日のリニューアルオープン当日は、ハード&グリーン南箕輪店におきまして下記のとおりオープニングセレモニーを実施いたしますので、合わせてご案内いたします。

#### 記

##### 1 リニューアルオープン店舗

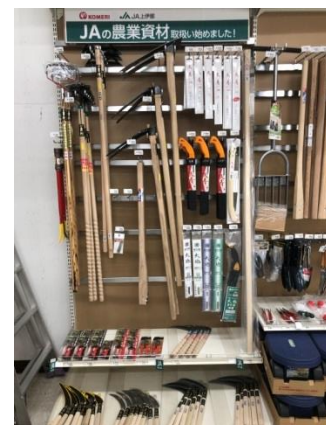
- ◆ ハード&グリーン 南箕輪店：長野県上伊那郡南箕輪村 2629-2
- ◆ ハード&グリーン 箕輪店：長野県上伊那郡箕輪町大字中箕輪 8019
- ◆ ハード&グリーン 伊那店：長野県伊那市美篤上川手 5750-7
- ◆ ハード&グリーン 上伊那宮田店：長野県上伊那郡宮田村大字桜木町 107番1
- ◆ ハード&グリーン 飯島店：長野県上伊那郡飯島町七久保 1911
- ◆ ハード&グリーン 辰野店：長野県上伊那郡辰野町大字平出 2052-2
- ◆ ハード&グリーン 上牧店：長野県伊那市上牧 6900番地
- ◆ ハード&グリーン 駒ヶ根福岡店：長野県駒ヶ根市赤穂 9282-1



店内農業資材売場



店内農業資材売場



店内土農具売場

## 2 オープニングセレモニーの内容

(1) 開催店舗 ハード&グリーン南箕輪店

(2) セレモニー内容

- ・ 午前8時30分 セレモニー開式
- ・ 午前8時45分 テープカット
- ・ 午前9時00分 開店

※テープカットには、当社代表取締役社長 捧雄一郎が 参列（予定）いたします。

以上

\*\*\*\*\*

株式会社コメリ グループ概要 (数値は連結ベースです)

- ・ 資本金 : 188億2百万円
- ・ 代表者 : 代表取締役社長 捧 雄一郎
- ・ 出店地域 : 46都道府県(1,194店舗 2020年1月末)
- ・ 事業内容 : パワーおよびハード&グリーン等のチェーンストア経営
- ・ 売上高 : 3,467億30百万円 (2019年3月期)
- ・ 経常利益 : 182億40百万円 (2019年3月期)
- ・ 従業員数 : 12,473名 (2019年3月期)
- ・ 株式上場 : 東京証券取引所 市場第一部

お問い合わせ先 : 株式会社コメリ 広報担当 取締役 早川 博

新潟市南区清水4501-1 Tel: 025-371-4111 Fax: 025-371-4151

Mail: [komeri@komeri.bit.or.jp](mailto:komeri@komeri.bit.or.jp)